

Júndiz



Código Terminal 11221
Dirección c/ Luzurio 1, Instalaciones ADIF
01015-Vitoria
Coordenadas 42°51'04.2"N 2°44'14.6"W
Contacto atlantico@railsider.com



Características de las instalaciones

CUBIERTAS

1 almacén de 4.500m²

DESCUBIERTAS

2 zonas de 150 m² y 350 m² aproximadamente

PLANTILLA

4 personas

MEDIOS

Puente grúa de 36 t. de capacidad

Grúa pórtica de 25 t. de capacidad

Locomotor bimodal

Carretilla elevadora de 5 t. de capacidad

Horarios manipulación

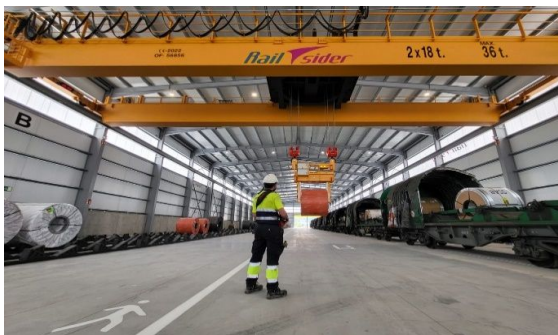
	LUNES		MARTES		MIÉRCOLES		JUEVES		VIERNES	
	H. Inic	H. Fin	H. Inic	H. Fin	H. Inic	H. Fin	H. Inic	H. Fin	H. Inic	H. Fin
Horario de servicio	7:00	18:00	7:00	18:00	7:00	18:00	7:00	18:00	7:00	18:00

Tarifas

Recepción Tren UIC	280 €/tren	Recepción tren Iberico	210 €/tren
Expedición tren UIC	280€/tren	Expedición tren Iberico	210 €/tren
Manipulación bobina	3,60€/Tn	Otras mercancías	Consultar
Almacenaje	0,12 €/Tn·día (exencion 10 días)	Ocupacion de vía	75 €/vgn·día

*Sabados, Domingos y festivos 15% de suplemento

Características operativas



Carga, descarga y almacenamiento.

Recepción y expedición de trenes desde las instalaciones.

Facilidad de acceso para camiones

Seguridad, eficiencia y automatización de procesos.