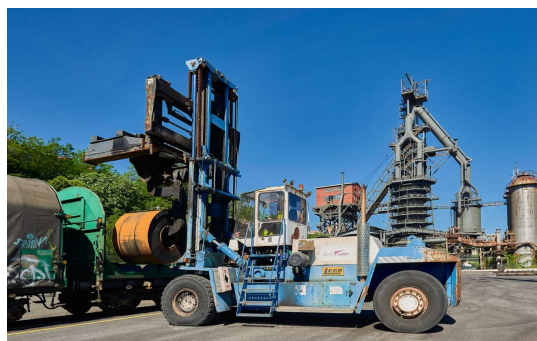


Sestao



Código Terminal 13401
Dirección C/ Chavarri 6
48910 Sestao, Bizkaia - España
Coordenadas 43°18'36"N 2°59'43"W
Contacto Telf.: +34 943 63 97 44
Fax: +34 943 62 86 08
atlantico@railsider.com



Características de las instalaciones

DESCUBIERTAS

Almacén de 10.000m².

APARTADERO FERROVIARIO

1.468 metros de vías

Entrada y salida directa a RFIG con RENFE

PLANTILLA

7 personas

MEDIOS

2 locomotoras biviales

Carretillas de hasta 32t

Retroexcavadoras para manipulación de todo tipo de productos

Implementos para producto siderúrgico (espolones, horquillas, giratorios, imanes...)

Horarios

	LUNES		MARTES		MIÉRCOLES		JUEVES		VIERNES	
	H. Inic	H. Fin	H. Inic	H. Fin	H. Inic	H. Fin	H. Inic	H. Fin	H. Inic	H. Fin
Horario de servicio	6:00	22:00	6:00	22:00	6:00	22:00	6:00	22:00	6:00	22:00

Fines de semana, festivos y noches a petición del cliente

Tarifas

Manipulación bobina eje horizontal (unido a un contrato de transporte)	5,30 €/ton *
Manipulación perfil hasta 18m (unido a un contrato de transporte)	6,80 €/ton *
Recepción de tren	Según condiciones "Declaración sobre la red"
Expedición de tren	
Maniobras	
Ocupación de vía	Según disponibilidad
Almacenaje	0,19 €/ton día (Según disponibilidad)

* Las tarifas serán estudiadas y establecidas en función de la mercancía, las toneladas potenciales y las operaciones a realizar.

Características operativas



Operación global con servicio de puerta a puerta.

Habilitación Auxiliar de circulación en las instalaciones.

Seguridad, eficiencia y automatización de procesos.

Certificados ISO9001, ISO14001, ISO45001